

# MANUMAG LEVAGE



## Dufour

LEVAGE  
NACELLES  
TRANSFERTS  
INDUSTRIELS  
GÉNIE CIVIL

LG 1750



AC700



MK88

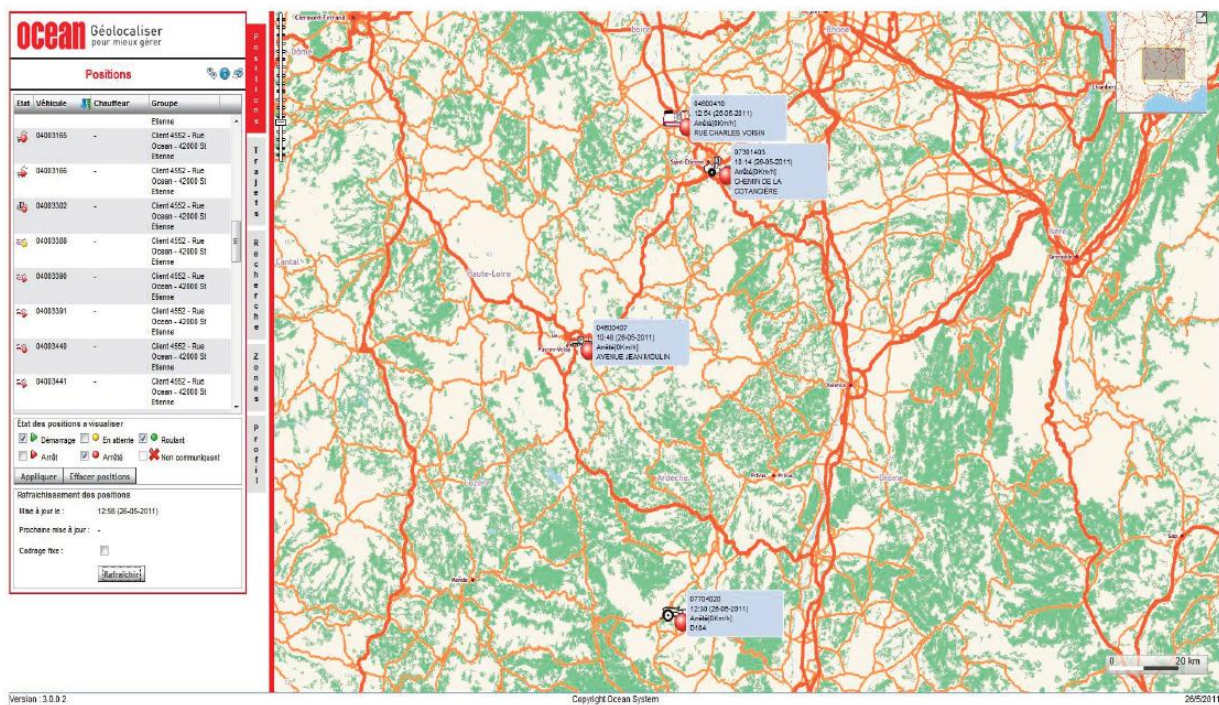


LTR 1100

NACELLE 88 M

CC 2800

[www.dufour-cranes.com](http://www.dufour-cranes.com)



# © Manumag 2011 **Ocean :** **A améliorer la gestion du parc matériel**

**La société Ocean, spécialiste des solutions de gestion par la géolocalisation, pour les métiers du BTP, a récemment lancé une offre spécifiquement dédiée aux loueurs**

Basée à Clichy, la société Ocean développe des systèmes de géolocalisation, orientés plus spécifiquement vers le secteur du bâtiment, de la maintenance et u paysage. A ce jour 80% du parc machines et véhicules qu'elle a équipés sont dans le BTP. La société s'appuie sur son propre réseau commercial et technique pour couvrir toute la France. Elle s'est renforcée techniquement en 2010 avec une nouvelle plate-forme de traitement de données et sur le plan des ressources humaines (équipes commerciales, de développement, de support...). « Avec la crise économique et les hausses du prix du gasoil, les entreprises évoluant sur le marché du BTP cherchent à préserver leurs marges opérationnelles en réduisant leurs coûts d'exploitation et en augmentant leur productivité. Dans ce domaine, les gérants d'entreprise savent que des marges de progression significatives sont à exploiter, en particulier dans ce qui soutient le cœur de leur activité et qui constitue un coût opérationnel important, c'est-à-dire dans la gestion du parc de matériel, souligne Denis Toubanc, manager. En termes de géolocalisation, les chefs d'entreprise recherchent des solutions qui répondent à leurs problématiques spécifiques. » De plus, aujourd'hui, le besoins lié à des systèmes antivol est devenu secondaire par rapport à la problématique de gestion locative. Il reste important, mais ne constitue pas un facteur décisionnaire unique.

## Deux offres dédiées

Ocean a donc mis au point deux offres dédiées : GeoManagement, qui s'adresse aux entreprises de BTP ayant des équipes itinérantes, et GeoRent, pour les loueurs et les distributeurs, qui leur permet de gérer plus facilement leur parc locatif. « Il s'agit de véritables outils de gestion qui fournissent une vision claire de l'état du parc à tout instant et simplifient largement la prise de décision. Ces solutions s'intègrent de façon transparente dans les procédures de gestion globale de la société, à travers les interfaçages avec différents ERP, ce qui permet non seulement de réduire le risque d'erreur liées aux doubles saisies des données mais aussi de gagner énormément de temps et donc de se concentrer sur les décisions plus profitables » souligne M. Toublanc.

## Rentabiliser

Les loueurs de machines de BTP, confrontés à des conditions du marché qui se tendent avec une volumétrie de location en hausse, des prix à la baisse, et des dérives des conditions de règlement, ont pris conscience de l'intérêt de mieux gérer le parc locatif pour en optimiser l'utilisation, l'entretien et sa sécurisation. « Nos solutions de géolocalisation répondent à ces besoins remontant des informations utiles sur l'exploitation du parc. En particulier, la maîtrise de ce qui se passe pendant la location permet d'anticiper les renouvellements de contrats, de mieux gérer l'entretien et de proposer de nouveaux modèles de location comme la location à l'heure ou la location avec reporting. En d'autres termes, outre les gains liés à une meilleure gestion du parc, nos solutions de géolocalisation ouvrent de nouvelles perspectives opérationnelles. » GeoRent, lancé le 1er mars dernier a reçu un accueil positif, lors de sa présentation aux adhérents du DLR notamment. Les perspectives pour GeoRent et GeoManagement s'annoncent donc positives.

Denis Toublanc, manager Ocean

