




GSE

AGRO ALIMENTAIRE
Nourrir vos ambitions



CONTRACTANT GLOBAL EN IMMOBILIER D'ENTREPRISE



Une expérience qui fait **la différence**

Depuis plus de 40 ans, GSE conçoit et réalise des projets immobiliers pour les industriels. La compréhension de votre métier et de vos flux industriels est notre priorité pour mieux concevoir des solutions qui tiennent autant compte de votre process que de l'ergonomie des espaces de travail et le meilleur environnement possible pour optimiser vos performances.

À vos côtés, **un contractant global**

Nous mettons à votre disposition notre expertise inédite de contractant global. Cela signifie qu'en appréhendant votre projet de la conception jusqu'à sa réalisation, nous mettons sur pied des équipes d'architectes et d'ingénieurs qui travaillent pour vous en parfaite intelligence, et proposent des solutions basées sur vos besoins réels et nos retours d'expérience.

En face de vous : un seul et même interlocuteur. GSE vous garantit ainsi la totale maîtrise de votre projet, dès les premières ébauches d'idées jusqu'à sa livraison clé en main en passant par sa réalisation... mais aussi la mise en exploitation et la maintenance de votre unité de production.



L'industrie
La logistique
Le commerce
L'immobilier
des PME

GSE se concentre sur **4 domaines d'expertise :**

- L'industrie : aéronautique, agroalimentaire, industrie électrique et sciences de la vie
- Le commerce : grandes surfaces, retail park, commerces de centre-ville
- La logistique : développeurs, 3PL et chargeurs, e-commerce
- Les PME : sièges sociaux, bâtiments d'activité, unités de production, bâtiments de stockage, infrastructures de services. GSE dispose d'équipes commerciales et techniques autonomes, dédiées, et partageant la culture, l'expertise, le savoir-faire et les enjeux distinguant les acteurs de chacun de ces domaines.

Les chiffres clés du groupe GSE

16
NATIONALITÉS

350
COLLABORATEURS

488 millions
D'EUROS CHIFFRE D'AFFAIRES

100 millions
D'EUROS DE TRÉSORERIE NETTE

7
IMPLANTATIONS
EN EUROPE



15 millions
DE M² D'IMMOBILIER
D'ENTREPRISE
RÉALISÉS



12
IMPLANTATIONS
EN FRANCE

20 ans
DE PRÉSENCE
EN CHINE



70
PROJETS
PAR AN



13 millions
D'EUROS DE RÉSULTAT NET



UN ACCOMPAGNEMENT DE A À Z

Un projet, un prix, un délai... Et plus encore !

Les montants en jeu dans les opérations immobilières sont souvent considérables et les enjeux cruciaux. Maîtriser avec finesse et clairvoyance l'optimisation de chaque projet est pour nous une priorité absolue.



NOTRE MÉTIER

Secteur agro alimentaire

Comprendre vos process pour adapter notre conception.

Chez GSE, nous considérons que la compréhension de votre métier et de vos flux industriels est un élément indispensable pour une parfaite association entre le process et le bâtiment tout en prenant en compte l'ergonomie des espaces de travail.

Nous vous proposons des solutions pragmatiques et réalistes basées sur vos besoins et notre expérience dans la construction. Ainsi, GSE prend de véritables engagements **contractuels en vous garantissant le meilleur niveau de performance et de qualité, le délai et un prix ferme**. GSE vous propose différentes modalités de contractualisation adaptées à vos besoins (ingénierie, clé en main ...)

Un pôle dédié à l'agroalimentaire pour vos projets industriels et logistiques, en froid ou environnements contrôlés.

Une équipe de spécialistes du secteur agroalimentaire est à votre écoute. Elle est accompagnée par notre ingénierie intégrée avec des électriciens, des thermiciens, des ingénieurs études, des BIM managers, des responsables qualité, sécurité, achats...

Notre équipe conçoit votre unité de production et intègre toute la gestion des flux : zones de conditionnement, matières premières et produits finis, les zones de production R&D et les zones laboratoires pour les contrôles qualité.

Veillez à vos conditions de travail : des usines faciles à vivre.

- Un cadre de travail sécurisant et harmonieux
- Plus de qualité de vie et de confort de travail.
- Priorité à la santé, la sécurité et le bien-être des salariés.



Notre expertise en agroalimentaire.

Boulangerie, viennoiserie, pâtisserie, lait, viande, conserveries, fromage, plats cuisinés, fruits, légumes, produits de la mer, boissons, spiritueux...



Bien intégrer votre
outil de production
produit toujours de
bonnes solutions.

VOS BESOINS NOS RÉPONSES.



Livraison clé en main
d’une unité de production testée



Modularité de vos infrastructures
en fonction des évolutions



Un schéma directeur



Des usines intuitives, équipées
des dernières technologies



Un cadre de travail sécurisant
et harmonieux



Un schéma énergétique
sur-mesure pour votre entreprise



Une empreinte environnementale
minimisée



Un accompagnement pour vos
démarches de certification.

De bonnes raisons de nous faire confiance

LES SOLUTIONS GSE



Du plus simple au plus complexe, du plus petit au plus grand, un accompagnement sur mesure.



Des missions adaptées et modulables à chaque étape.

Quelles que soient vos problématiques, nous organisons un travail collaboratif avec vos équipes projet, le process, nos architectes et notre ingénierie intégrée fluides, électricité, CVC, environnement, BIM.

GSE vous livre clé en main une unité de production testée et qualifiée au service de votre process. Grâce au principe « plug and play », vous installez, vous connectez et vous produisez... Une fois installés, vous pouvez faire évoluer vos infrastructures en fonction des évolutions de vos process et de votre activité.

Nos expertises :

- Recherche foncière
- Aménagement de sites ou de zones
- Démarches administratives, réglementaires, architecturales et urbanistiques (ICPE, permis de construire ...)
- Valorisation et reconversion d'actifs immobiliers
- Recherche investisseurs et subventions, montage financier
- Schéma directeur du site
- Programmation
- Audit, conseil et diagnostic des existants
- Organisation des flux
- Gestion interface process / bâtiment
- Planification, gestion de travaux, suivi administratif et financier
- Certifications environnementales
- Accompagnement à la mise en service et à l'exploitation

Vos bénéfices :

- Aide à la prise de décision
- Maîtrise du budget et des délais
- Scénarii sécurisés pour votre développement sur le plan technique, administratif et réglementaire
- Simplification des échanges et concentration des expertises avec une équipe bien adaptée



Votre métier ne se limite pas à la production, vous devez aussi entreposer, accueillir vos collaborateurs et vos clients.

Une unité de production bien conçue

Développer une nouvelle usine, un nouveau laboratoire, réorganiser ou structurer un bâtiment industriel existant, dans tous les cas, nous attachons une grande importance à parfaitement comprendre le métier des donneurs d'ordre pour appréhender, avec précision, les process et les flux industriels associés à leur activité. GSE et son ingénierie intégrée composée d'experts vous offrent un service complet pour la conception, la réalisation, la mise en exploitation et la maintenance de votre unité de production.

Nous pouvons également intégrer la partie process dans notre offre grâce à nos partenaires spécialisés. Ainsi la gestion de l'ensemble de votre projet est simplifiée avec un seul interlocuteur.



Une zone de stockage adaptée

Le marché exige des temps de livraison rapides sur des périodes courtes sans compromettre la qualité, et surtout pour les produits frais. La supply-chain doit être efficace et sûre pour garantir de bonnes marges de ventes.

Avec plus de 12 millions de m² de plateformes livrées, GSE s'impose comme un acteur majeur de la logistique. Pour répondre à vos enjeux, nous sommes capables de proposer des solutions sur-mesure comme des bâtiments grande hauteur, automatisés, mais aussi des solutions standardisées.



Tout bien pensé



Des bureaux agréables

La première impression est toujours celle qui compte. Nous gardons à l'esprit le fait qu'au-delà d'abriter une activité, les locaux d'une entreprise font office de vitrine pour les clients et les partenaires de nos clients.

GSE a choisi de mettre parmi ses priorités une quête permanente de l'esthétique au service de la qualité de vie. Repenser les espaces, ouvrir les volumes, inviter les couleurs... et ce grâce au LAB GSE, un think tank opérationnel et qui rassemble des experts capables de répondre aux défis de l'architecture du XXI^{ème} siècle et du mieux travailler.

Ils imaginent des constructions intelligentes ouvertes aux technologies digitales. Ils pensent éco-citoyenneté et intègrent le bien-être au cœur du quotidien.

VOTRE USINE DU FUTUR

Imaginez... nous réalisons

Une usine innovante, compétitive, performante, sûre et attractive. Une usine créatrice de valeur et d'emplois, connectée avec ses collaborateurs, ses machines de production, ses prestataires, son territoire. Une usine conçue pour répondre aux défis économiques, technologiques, organisationnels, environnementaux et sociétaux.

BIM

Conçue et réalisée en BIM



Certifiée



Intelligente et économe



Éco-responsable



Connectée

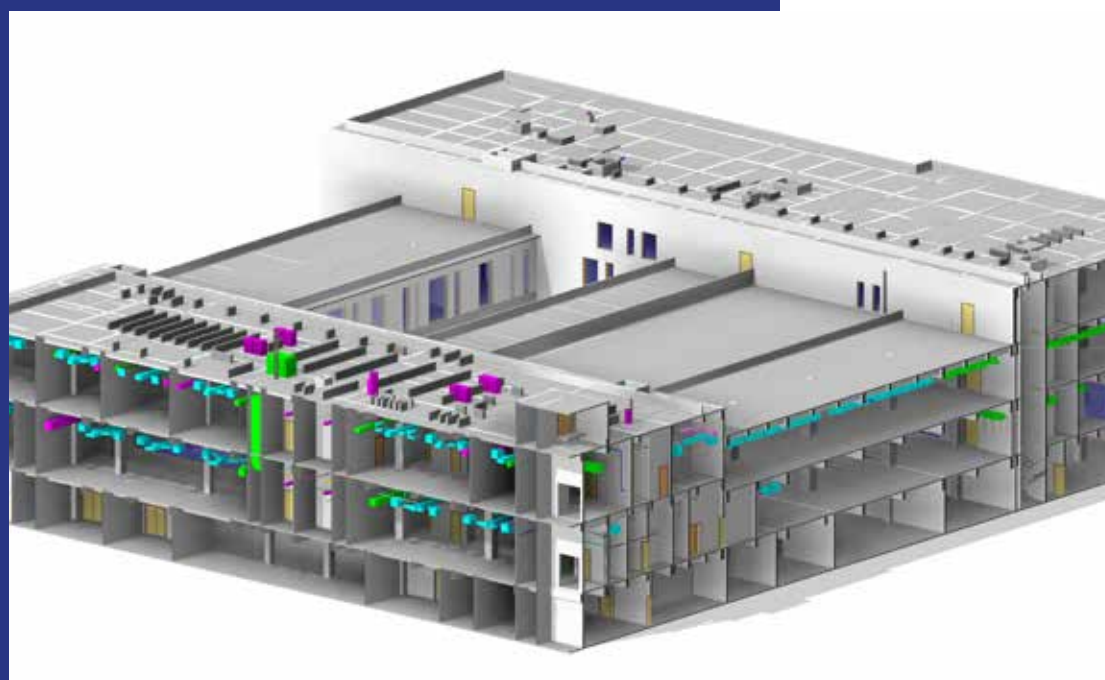


Flexible et évolutive



Prenant soin de vos
collaborateurs !

Bénéficiez de toutes nos expertises



FOCUS INNOVATION GSE

Le BIM (Building Information Modeling) conception, construction, exploitation et maintenance de votre bâtiment

Vos nombreux **avantages**

- Meilleure intégration process / bâtiment
- Maquette évolutive du projet
- Meilleure productivité / qualité
- Réduction des délais globaux du projet
- Simplification et industrialisation de la maintenance du bâtiment lors de l'exploitation

Une usine économe, éco-responsable, certifiée et aux consommations garanties

Nous réalisons une **analyse poussée de votre process** pour définir son schéma énergétique. Vous bénéficiez « d'utilités » parfaitement dimensionnées (chaud, froid, électricité,...). GSE conçoit et construit vos projets en minimisant leurs empreintes environnementales et vous accompagne pour vos démarches de certifications partout dans le monde.

Plug and Play, une usine flexible et évolutive

Une usine qui sait s'adapter aux évolutions du process et de votre activité. **Installez, connectez, produisez !** GSE vous livre clé en main une unité de production testée et qualifiée au service de votre process.

Ergonomie, bien-être, rôle sociétal

GSE met un point d'honneur à offrir un cadre de travail harmonieux pour une efficacité accrue et un épanouissement de vos collaborateurs. Vous disposez d'un **bâtiment intuitif**, comprenant les dernières technologies, facile à utiliser et adapté à ses utilisateurs, un bâtiment conçu pour préserver la santé et la sécurité des salariés, et l'environnement.

Un bâtiment intelligent et connecté à son écosystème

GSE met en place une **unité de gestion intelligente** capable de piloter les « utilities » du bâtiment en fonction de son occupation, des besoins process et des conditions extérieures (ensoleillement, température...).





Nos références parlent pour nous

Notre stratégie d'entreprise se résume en trois mots : la satisfaction client.

Notre objectif, quels que soient l'envergure du projet et le secteur d'activité concerné : être porteur de valeur ajoutée.

Depuis 1976, nous n'avons jamais dérogé à nos principes. Les centaines de projets signés GSE en attestent mieux que de longs discours.

Focus sur nos références Agro

FOCUS RÉFÉRENCES AGRO



Ils nous font confiance

AGRANA - EAST BALT - HERTA -
GROUPEMENT DES MOUSQUETAIRES -
CARAPELLI FIRENZE - BONDUELLE
MONDELEZ INTERNATIONAL - APTUNION -
MARIUS BERNARD SAS -
BISCUITERIE POULT - BELCO -
E.LECLERC - L'HUILERIE RICHARD -
JEAN MARTIN - SAVEOL - CPW - CEREAL
PARTNERS WORLDWILDE NESTLE AND GENE-
RAL MILLS - SYSTEME U - POMONA
TERRE AZUR PASSION FROID - GYMA -
COMPAGNIE FRUITIÈRE - COCA COLA -
FRANCE BOISSONS - CONSERVES DE FRANCE -
RONIN PROVENCE DAUPHINE - WALCOR -
DANONE - BIOCOOP - CLOS D'ESTOURNEL -
DÉLICE ET CRÉATION - SEMMARIS RUNGIS -
CHOCOLATERIE SCHAAAL

East Balt / Bimbo QSR

Le Plessis-Pâté - France - 91
Usine de production
de petits pains buns
de 11 000 m²



Euro Disney

Marne La Vallée - France - 77
Cuisine centrale de 1 200 m²



Ynsect

Dole - France - 39
Usine destinée à l'élevage de vers
riches en protéines
de 3 400 m²



Biscuiterie Poult

Montbartier - France - 82
Plateforme logistique de
14 320 m² dont 1 200 m²
de chambre froide



Focus



Agrana

Changzhou - Chine
Une usine de préparation de fruits
clé en main en Chine

La société AGRANA Fruit, leader mondial de la création et de la fabrication de préparation de fruits a confié à GSE la construction d'un bâtiment de 11 000 m² à Changzhou situé à 2 heures de route de Shanghai pour un montant global d'investissement de plus de 20 millions d'USD.

Une usine de 9 000 m² et
2 000 m² de bureaux.

Cette usine de préparation de fruits pour le marché chinois sera composée d'une zone de 9 000 m² de cuisson et de préparation (classe ISO 8), de conditionnement, de stockage à -18 C°, ainsi que 2 000 m² de bureaux.

Le système de traitement d'air dans l'usine et dans les bureaux permettra de contrôler le niveau des PM 2,5.

Présent depuis plus de 15 ans en Chine, nous accompagnons la croissance du premier marché mondial des produits laitiers aux fruits en développant des préparations de fruits spécifiques aux goûts chinois.

Notre usine de Dachang (banlieue de Beijing) approchant de sa capacité maximale, nous avons besoin de nous doter d'une seconde unité de production située aux alentours de Shanghai. Pour avoir déjà construit un site en Chine nous connaissons précisément les difficultés et les risques liés à cette activité.

L'approche globale de l'accompagnement de GSE en Chine a été pour nous un élément décisif. Cette approche comprend la prospection et choix du terrain, les études préliminaires du design et contrat de construction clé en main. Nous avons choisi GSE pour ses engagements en termes de délai et de budgets et comme un véritable partenaire pour nos prochains projets dans cette région."

Vincent GALLEGO
Directeur des Opérations Row - Agrana



Nos références en industrie, logistique et tertiaire



RÉFÉRENCES GSE

ILS NOUS FONT CONFIANCE

ADIDAS – AIR LIQUIDE – AIRBUS HELICOPTERS –
ALINEA – ALLERBIO – ALSTOM – AMB – ARGAN –
ASDA – AUCHAN – AUTAJON – AVENTIS PASTEUR –
BECTON DICKINSON – CONTINENTAL – BEIERSDORF
NIVEA – BRICO LECLERC – BRIDGESTONE FIRESTONE –
BX LOGISTIQUE – CASTORAMA – CASTROL –
CATERPILLAR – CHIMEX – CHIMICOLOR –
CHRONOEXPRESS – CHRONOFROID – CITROEN –
CNR- COCA COLA – COLUMBIA – CONCERTO
DEVELOPPEMENT – CONFORAMA – DAEWOO –
DAHER – DAIMLER CHRYSLER – DARFEUILLE – DARTY
DECATHLON – DENTRESSANGLE – DHL –
DUCROS – E. LECLERC – EASYDIS – ED – EDF –
ELGAN KFT – ELIS – EXEL – FENWICK LINDE –
FERRERO – FNAC FORD – FOSSIL – GAZELEY – GEFCO
GENERALE TRANSPORTI – GEODIS – GIRAUD –
GIVENCHY – GMB SAVEOL – GOODMAN – GROUPE
ANDRE – GYMA – ICADE – ID LOGISTICS – IFP – IKEA –
IMMOBILIERE CARREFOUR – IMMOCHAN –
KAUFFMANN & BROAD – KERIA – KERRY
APTUNION – KIABI – KING JOUET – L'OREAL –
LEROY MERLIN – LIDL – LISI AEROSPACE – LYRECO
MEDIAPOST – MERIAL – MESSAGERIE MEWA – MGI
COUTIER – MICHELIN – MORY – JURA TRANSPORTS
MR BRICOLAGE – ND LOGISTICS – NESTLÉ –
NORAUTO – NORBERT – NORGINE PHARMA –
NORLONG – PHILIP MORRIS – PHILIPS PIONEER –
PLASTIC OMNIUM MEDICAL – PLEXUS – POMONA –
PORCELANOSA – PROCTER & GAMBLE – PROLOGIS –
PROMODES DIA – PSA – RENAULT NISSAN – RENAULT
TRUCKS – SAMADA – SANOFI – SAVEOL – SCAC SDV –
SCHNEIDER ELECTRIC – SCHUMACHER – SDV
LOGISTIQUE – SERNAM – SGS THOMSON –
SHURGARD – SINIAT – SNCF – SOGEMA – SOLOTRA –
SOMFY – ST MICROELECTRONICS – STAUBLI –
STE DES EAUX DE VOLVIC – STEF TFE – STILL – TAT EX-
PRESS – TENDANCES DECO – THALES – TNT – TOTAL
LUBRIFIANTS – TRANSALLIANCE – URGO – UTAC –
VIVARTE – VOLKSWAGEN – WALMART – ZANNIER...

Biocoop

Noves - France - 13
Plateforme de stockage
de 24 000 m² dont
3 200 m² de bureaux
Haute Qualité Environnementale



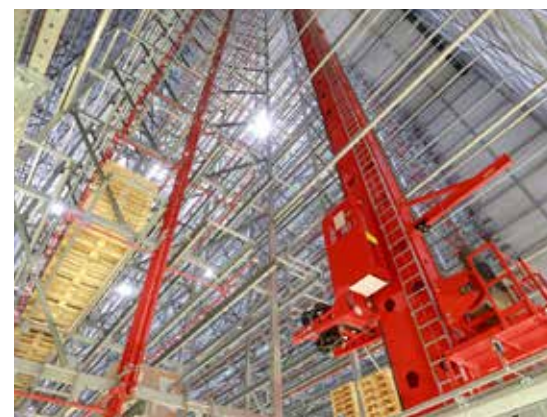
BCC

Grenoble - France - 38
Bâtiment de bureaux
en R+7 de 10 000 m²



Idi Gazeley - Adidas

Rieste - Allemagne
Entrepôt grande hauteur et automatisé de 75 000 m² dont
5 300 m² de bureaux et
locaux sociaux



Groupement des Mousquetaires

Montbartier - France - 82
Plateforme logistique
alimentaire -
température contrôlée
de 88 540 m² dont 4 000 m²
de bureaux



Un réseau international pour vous accompagner en France, en Europe et en Chine



Chaque projet est un nouveau défi. Chaque référence, notre plus bel argument.



GSE UN RÉSEAU

Vos interlocuteurs **privilégiés** pour l'agro alimentaire

Notre pôle agroalimentaire

Thierry CANVILLE

Directeur du Développement Agro alimentaire

Tél : + 33 (0)1 44 97 77 15

Port. +33 (0)6 84 80 28 69

tcanville@gsegroup.com

François GIRARD

Directeur du Développement Agro alimentaire

Tél : + 33 (0)2 40 38 53 01

Port. +33 (0)6 78 91 78 06

fgirard@gsegroup.com

GSE - Siège social

310 Allée de la Chartreuse

BP 50051

84 005 AVIGNON CEDEX 1

Tél : + 33 (0)4 90 23 74 00

contact@gsegroup.com

www.gsegroup.com



Savoir s'entourer,
pour être à l'écoute
de nos clients !

GSE

partenaire de

GEPIA
Groupement des
Équipementiers du Process
et du Packaging des Industries
Agro alimentaires (et non
alimentaires)



Les équipementiers de l'industrie agro alimentaire représentent en France plus de 400 entreprises réparties entre le Process, la Transformation, l'Emballage et le Conditionnement.

« Se regrouper, innover,
se compléter... pour être
plus performant ! »

VALORIAL
Pôle de compétitivité
agro alimentaire à vocation
nationale en Bretagne, Pays
de la Loire et de la Normandie.



Valorial a pour mission d'identifier, de monter et d'accompagner des projets de R&D collaboratifs et innovants.

« Osons l'aliment plus
intelligent »

